

ЛИСТ СОГЛАСОВАНИЯ
к АНППП КУ - 37 (734 - й КИЛОМЕТР)

СОГЛАСОВАНО:

Начальник
Санкт-Петербургского ЗЦ ЕС ОрВД

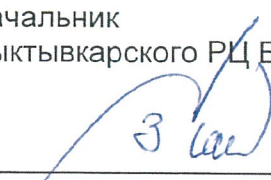


 Д.В. Исаев

 2015 г.

Начальник
Сыктывкарского РЦ ЕС ОрВД



 В.В. Григорьев

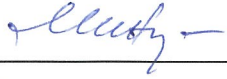
 2015 г.



ЛИСТ СОГЛАСОВАНИЯ
к АНПП КУ - 37 (734 - Й КИЛОМЕТР)

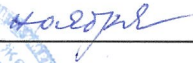
СОГЛАСОВАНО:

Начальник
Санкт-Петербургского РЦ ЕС ОрВД



А.М. Минаков

«30»



2015 г.





СЗ МТУ ВТ ФАВТ

Дата 09.12.2015 № СЗТ/3-4/46

1



Утверждаю
Старший авиационный начальник
посадочной площадки
КУ № 37 (734-Й КИЛОМЕТР)

С.В. Мехедов

« 19 » октября 2015 г.

АЭРОНАВИГАЦИОННЫЙ ПАСПОРТ ПОСАДОЧНОЙ ПЛОЩАДКИ

КУ № 37 (734-Й КИЛОМЕТР)



2 СОДЕРЖАНИЕ

Лист согласования.	0-1
Регистрация поправок аэронавигационного паспорта посадочной площадки.	0-2
Контрольный лист	0-3
1. Географические и административные данные посадочной площадки.	1-1
2. Время работы служб и средств по обслуживанию на посадочной площадке.	1-2
3. Данные по перронам.	1-3
4. Данные по рулежным дорожкам (РД).	1-4
5. Данные по местам стоянок воздушных судов посадочной площадки.	1-5
6. Данные по местам проверок высотомеров посадочной площадки.	1-6
7. Данные по препятствиям посадочной площадки радиусом 5 км с центром в контрольной точке посадочной площадки	1-7
8. Минимумы посадочной площадки	1-8
9. Физические характеристики посадочной площадки.	1-9
10. Огни приближения и огни ВПП посадочной площадки.	1-10
11. Организация выполнения полетов на посадочной площадке.	1-11
12. Запретные зоны, зоны ограничения полетов, постоянные опасные зоны, специальные зоны.	1-12
13. Данные средств связи на посадочной площадке	1-13
14. Радионавигационные средства и средства посадки посадочной площадки.	1-14
15. Перечень карт (схем) посадочной площадки.	1-15
16. Перечень доказательной документации	1-16
Приложения	2
Карта посадочной площадки.	2 – 1
Карта наземного движения (огни и знаки руления).	2 – 2
Карта препятствий в R=5 км от контрольной точки посадочной площадки.	2 – 3
Карта препятствий в R=5 км от контрольной точки посадочной площадки.	2 – 3.1
Карта маршрутов вылета и прибытия.	2 – 4
Карта захода по приборам.	2 – 5
Карта захода на посадку по ПВП с МКпос = 22°.	2 – 6
Карта захода на посадку по ПВП с МКпос = 202°.	2 – 6.1
Схема концентрации и перелета птиц в окрестностях посадочной площадки.	2 – 7
Схема расположения радиотехнического и метеорологического оборудования.	2 – 8
Схема продольного профиля оси ВПП посадочной площадки.	2 – 9
Схема выполнения маневра для внеочередного захода на посадку или ухода на запасной аэродром.	2 – 10
Справочная информация	3 - 1
Регистрация сверок (проверок АНППП).	



ЛИСТ СОГЛАСОВАНИЯ

Ф.И.О. лица, ответственного за ведение паспорта посадочной площадки КУ № 37 (734 - Й КИЛОМЕТР)	Шевченко Алексей Викторович	
Занимаемая должность (служба) ответственного лица.	Инженер 2-ой категории Службы организации перевозок	
Приказ (распоряжение) о назначении ответственного лица.	Приказ № 349ЛС от 14.05.2014 г.	
Наименование службы	Подпись/дата	Расшифровка подписи
-	-	-
-	-	-





КОНТРОЛЬНЫЙ ЛИСТ

0-3

Лист		Дата	
1. Титульный лист.		25 сентября 2015 г.	
2. Содержание		25 сентября 2015 г.	
0 - 1 Лист согласований.		25 сентября 2015 г.	
0 - 2 Регистрация поправок в АНППП.		25 сентября 2015 г.	
0 - 3 Контрольный лист		25 сентября 2015 г.	
Лист	Дата	Лист	Дата
1 – 1	25 сентября 2015 г.	2.1	25 сентября 2015 г.
1 – 2	25 сентября 2015 г.	2 – 1	25 сентября 2015 г.
1 – 3	25 сентября 2015 г.	2 – 2	25 сентября 2015 г.
1 – 4	25 сентября 2015 г.	2 – 3	25 сентября 2015 г.
1 – 5	25 сентября 2015 г.	2 – 3.1	25 сентября 2015 г.
1 – 6	25 сентября 2015 г.	2 – 4	25 сентября 2015 г.
1 – 7	25 сентября 2015 г.	2 – 5	25 сентября 2015 г.
1 – 7.1	25 сентября 2015 г.	2 – 6	25 сентября 2015 г.
1 – 8	25 сентября 2015 г.	2 – 6.1	25 сентября 2015 г.
1 – 9	25 сентября 2015 г.	2 – 7	25 сентября 2015 г.
1 – 10	25 сентября 2015 г.	2 – 8	25 сентября 2015 г.
1 – 11	25 сентября 2015 г.	2 – 9	25 сентября 2015 г.
1 – 12	25 сентября 2015 г.	2 – 10	25 сентября 2015 г.
1 – 13	25 сентября 2015 г.	3 – 1	25 сентября 2015 г.
1 – 14	25 сентября 2015 г.		
1 – 15	25 сентября 2015 г.		
1 – 16	25 сентября 2015 г.		
Регистрация сверок (проверок АНППП)		25 сентября 2015 г.	
В настоящем экземпляре сброшюровано 37 (тридцать семь) листов.			



**1. ГЕОГРАФИЧЕСКИЕ И АДМИНИСТРАТИВНЫЕ ДАННЫЕ
ПОСАДОЧНОЙ ПЛОЩАДКИ КУ № 37 (734 - Й КИЛОМЕТР)**

№ п.п.	Наименования аэронавигационных данных (АНД)	Значение элемента АНД	Доказате льная документ ация
1	2	3	4
1.1	Указатель (индекс) местоположения посадочной площадки	-	-
1.2	Название	КУ № 37 (734 - Й КИЛОМЕТР)	-
1.3	Наименование собственника посадочной площадки	ООО «Газпром трансгаз Ухта»	-
1.4	Юридический адрес собственника посадочной площадки.	169300, республика Коми, г. Ухта, пр-т Ленина, дом 39/2	-
1.5	Номер телефона собственника посадочной площадки	(8216) 77-20-86	-
1.5.1	Номер телефона старшего авиационного начальника посадочной площадки	+7 912-947-70-53	
1.6	Номер факса собственника посадочной площадки	(8216) 77-21-83	-
1.7	E-mail собственника посадочной площадки	slaviap@sgp.gazprom.ru	-
1.8	Полное название ближайшего к посадочной площадке крупного населенного пункта	г. Инта	(8)
1.9	Направление и расстояние от центра города или населенного пункта	64 км юго-западнее г. Инта	(8)
1.10	Координаты местоположения контрольной точки посадочной площадки (широта, долгота в градусах, минутах и секундах)	653853с 0590435в	(1)
1.11	Система координат	ПЗ – 90.02	(1)
1.12	Вид покрытия ВПП посадочной площадки	Ж/б плиты	(2)
1.13	Превышение (абсолютная высота) контрольной точки посадочной площадки (м)	65 м	(1)
1.14	Магнитное склонение посадочной площадки (в градусах)	+22	(1)
1.15	Ограничения на посадку на ВПП	13,5 т.	(2)
1.16	Подразделения, базирующиеся на посадочной площадке	нет	-



2. ВРЕМЯ РАБОТЫ СЛУЖБ И СРЕДСТВ ПО ОБСЛУЖИВАНИЮ ПОСАДОЧНОЙ ПЛОЩАДКИ КУ № 37 (734 - Й КИЛОМЕТР)

№ п.п.	Наименования аэронавигационных данных (АНД)	Значение элемента АНД	Доказате льная документ ация
1	2	3	4
2.1	Администрация посадочной площадки	08.00 – 17.00 МСК	-
2.2	Аэропорт (Посадочная площадка)	По запросу	-
2.3	Таможня и иммиграционная служба	-	-
2.4	Медицинская и санитарная служба	-	-
2.5	Бюро САИ по проведению инструктажа	-	-
2.6	Бюро информации ОВД	-	-
2.7	Метеорологическое бюро по проведению инструктажа	-	-
2.8	Служба воздушного движения (ОВД)	-	-
2.9	Служба заправки топливом	-	-
2.10	Служба оформления и обработки	-	-
2.11	Служба обеспечения безопасности	-	-
2.12	Служба противообледенительной обработки	-	-
2.13	Служба поискового и аварийно- спасательного обеспечения полетов	-	-
2.14	Служба обеспечения бортовым питанием	-	-
2.15	Медицинская служба	-	-
2.16	Аэродромная служба	-	-



**3. ДАННЫЕ ПО ПЕРРОНАМ
ПОСАДОЧНОЙ ПЛОЩАДКИ КУ № 37 (734 - Й КИЛОМЕТР)**

№ п.п.	Наименования аэронавигационных данных (АНД)	Значение элемента АНД	Доказательная документация
Перроны на посадочной площадке отсутствуют.			
1	2	3	4
3.1	Наименование перрона	-	
3.1.1	Тип покрытия перрона	-	
3.1.2	Прочность покрытия перрона (PCN) ¹⁾	-	
3.1.3	Обозначение точки границы перрона	-	
3.1.4	Координаты точки границы перрона (широта, долгота в градусах, минутах, секундах)	-	

¹⁾ PCN – классификационное число покрытия.



**4. ДАННЫЕ ПО РУЛЕЖНЫМ ДОРОЖКАМ (РД)
ПОСАДОЧНОЙ ПЛОЩАДКИ КУ № 37 (734 - Й КИЛОМЕТР)**

№ п.п.	Наименования аэронавигационных данных (АНД)	Значение элемента АНД	Доказательная документация
Рулежные дорожки на посадочной площадке отсутствуют.			
1	2	3	4
4.1	РД:	-	-
4.1.1	Обозначение РД	-	-
4.1.2	Тип покрытия РД	-	-
4.1.3	Прочность покрытия РД (PCN)	-	-
4.1.4	Протяженность РД (м)	-	-
4.1.5	Ширина РД (м)	-	-
4.1.6	Маркировка РД	-	-
4.1.7	Истинный пеленг (азимут) РД (в градусах и сотых долях градуса)	-	-
4.1.8	Магнитный пеленг (азимут) РД (в градусах и сотых долях градуса)	-	-
4.2	РД:	-	-
...	...	-	-



**5. ДАННЫЕ ПО МЕСТАМ СТОЯНОК ВОЗДУШНЫХ СУДОВ
ПОСАДОЧНОЙ ПЛОЩАДКИ КУ № 37 (734 - Й КИЛОМЕТР)**

№ п.п.	Наименования аэронавигационных данных (АНД)	Значение элемента АНД	Доказательная документация
Стоянки ВС на посадочной площадке отсутствуют. Для стоянки используется зона приземления и отрыва (TLOF) посадочной площадки.			
1	2	3	4
5.1	Обозначение	Н	-
5.1.1	Координаты местоположения точки установки переднего колеса (широта, долгота в градусах, минутах, секундах)	653853с 0590437в	(1)
5.1.2	Прочность покрытия (PCN)	PCN 15R/B/X/U	(2)
5.1.3	Тип покрытия	Ж/б плиты	(2)



**6. ДАННЫЕ ПО МЕСТАМ ПРОВЕРКИ ВЫСОТОМЕРОВ
ПОСАДОЧНОЙ ПЛОЩАДКИ КУ № 37 (734 - Й КИЛОМЕТР)**

№ п.п.	Наименования аэронавигационных данных (АНД)	Значение элемента АНД	Доказательная документация
<p align="center">Специальные места для проверок высотомеров на посадочной площадке отсутствуют.</p> <p align="center">Для проверки высотомеров используется зона приземления и отрыва (TLOF)</p>			
1	2	3	4
6.1	Местоположение	TLOF	
6.2	Превышение (абсолютная высота) (м)	65	(1)
6.3	Геодезическая высота ¹⁾ (м)	63	(1)

¹⁾ Геодезическая высота – высота, измеренная относительно поверхности эллипсоида.



**7. ДАННЫЕ ПО ПРЕПЯТСТВИЯМ ПОСАДОЧНОЙ ПЛОЩАДКИ
В РАДИУСЕ 5 КМ С ЦЕНТРОМ В КОНТРОЛЬНОЙ ТОЧКЕ
ПОСАДОЧНОЙ ПЛОЩАДКИ КУ № 37 (734 - Й КИЛОМЕТР)**

Идентификатор (№ п.п.) препятствия	Наименование препятствия	Широта препятствия (в градусах, минутах, секундах)	Долгота препятствия (в градусах, минутах, секундах)	Превышение (абсолютная высота) (м)	Геодезическая высота (м)	Вид / цвет маркировки	Доказательная документация
1	2	3	4	5	6	7	8
7.1 Препятствия в радиусе 5 км от КТА посадочной площадки							
200001 ¹⁾	Огонь зоны FATO	653853с	0590436в	66	64	Нет	(1)
200002	Огонь зоны FATO	653853с	0590434в	66	64	Нет	
200003	Огонь зоны FATO	653853с	0590433в	66	64	Нет	
200004	Огонь зоны FATO	653854с	0590435в	66	64	Нет	
200005	Пржектор освещения площадки	653854с	0590432в	66	63	Нет	
200006	Кабельная эстакада	653853с	0590438в	68	66	Нет	
200007	Кабельная эстакада	653852с	0590439в	69	66	Нет	
200008	Электрошкаф	653852с	0590438в	68	65	Нет	
200009	Пржектор освещения площадки	653852с	0590436в	66	64	Нет	
200010	Огонь подхода на эстакаде	653854с	0590438в	66	64	Нет	
200011	Огонь подхода на эстакаде	653855с	0590438в	66	64	Нет	
200012	Огонь подхода на эстакаде	653855с	0590439в	66	64	Нет	
200013	Огонь подхода на эстакаде	653855с	0590439в	66	64	Нет	
200014	Дорожный знак	653849с	0590445в	68	66	Нет	
200015	Дорожный знак	653849с	0590447в	68	66	Нет	
200016	Дорожный знак	653849с	0590449в	68	66	Нет	
200017	Контур кустов т.1	653852с	0590445в	70	67	Нет	
200018	Контур кустов т.2	653852с	0590446в	69	67	Нет	
200019	Контур кустов т.3	653851с	0590447в	71	69	Нет	
200020	Контур леса т.1	653844с	0590437в	77	74	Нет	
200021	Контур леса т.2	653846с	0590432в	78	75	Нет	
200022	Контур леса т.3	653846с	0590428в	77	75	Нет	
200023	Контур леса т.4	653847с	0590423в	80	77	Нет	
200024	Контур леса т.5	653850с	0590422в	78	75	Нет	
200025	Контур леса т.6	653851с	0590423в	79	77	Нет	
200026	Контур леса т.7	653852с	0590425в	83	80	Нет	
200027	Контур леса т.8	653854с	0590429в	82	80	Нет	
200028	Контур леса т.9	653856с	0590430в	83	81	Нет	
200029	Контур леса т.10	653857с	0590433в	80	78	Нет	
200030	Контур леса т.11	653857с	0590435в	74	72	Нет	
200031	Контур леса т.12	653856с	0590438в	76	73	Нет	
200032	Контур леса т.13	653855с	0590442в	74	72	Нет	
200033	Контур леса т.14	653853с	0590447в	75	72	Нет	
200034	Дерево в лесу	653845с	0590432в	81	78	Нет	(1)
200035	Дерево в лесу	653858с	0590435в	82	79	Нет	
200036	Дерево в лесу	653900с	0590437в	81	79	Нет	
200037	Дерево в лесу	653857с	0590439в	79	76	Нет	
200038	Дерево в лесу	653857с	0590443в	80	78	Нет	



200039	Дерево в лесу	653856с	0590444в	81	79	Нет	
200040	Дерево в лесу	653854с	0590445в	76	74	Нет	
200041	Дерево в лесу	653858с	0590448в	81	78	Нет	
200042	Дерево в лесу	653900с	0590459в	77	74	Нет	
200043	Дерево в лесу	653857с	0590405в	76	73	Нет	
200044	Контур леса т.1	653842с	0590446в	80	77	Нет	
200045	Контур леса т.2	653843с	0590453в	76	73	Нет	
200046	Контур леса т.3	653846с	0590500в	75	72	Красные огни	(1)
200047	Контур леса т.4	653850с	0590504в	77	74	Нет	
200048	Контур леса т.5	653853с	0590507в	75	72	Нет	
200049	Дерево в лесу	653840с	0590435в	81	79	Нет	
200050	Дерево в лесу	653840с	0590441в	80	77	Нет	
200051	Дерево в лесу	653838с	0590443в	81	79	Нет	
200052	Дерево в лесу	653841с	0590459в	79	77	Нет	
200053	Дерево в лесу	653842с	0590502в	82	79	Нет	
200054	Дерево в лесу	653846с	0590512в	80	78	Нет	
200055	Прожекторная вышка	653855с	0590550в	94	92	Красные огни	
200056	Башня ПРС	653909с	0590541в	183	181	Красные огни	
200057	Прожекторная вышка	653906с	0590639в	94	91	Красные огни	
200058	Дерево в лесу	653906с	0590655в	91	89	Нет	
200059	Молниеотвод	653914с	0590644в	85	83	Красные огни	
200060	Прожекторная вышка	653915с	0590651в	116	113	Красные огни	
200061	Молниеотвод	653920с	0590646в	91	88	Красные огни	
200062	Молниеотвод	653918с	0590642в	91	88	Красные огни	
200063	Дерево в лесу	653924с	0590346в	93	91	Нет	
200064	Контур леса т.1	653913с	0590424в	82	79	Нет	
200065	Контур леса т.2	653917с	0590420в	80	78	Нет	
200066	Контур леса т.3	653922с	0590417в	84	82	Нет	
200067	Контур леса т.4	653929с	0590420в	81	79	Нет	
200068	Дерево в лесу	653919с	0590431в	84	82	Нет	
200069	Дерево в лесу	653932с	0590437в	82	80	Нет	
200070	Дерево в лесу	653932с	0590411в	84	82	Нет	
200071	Дерево в лесу	653935с	0590425в	83	80	Нет	
200072	Прожекторная вышка	653940с	0590304в	103	101	Красные огни	
200073	Молниеотвод	653941с	0590313в	92	90	Красные огни	
200074	Прожекторная вышка	653943с	0590312в	108	106	Красные огни	
200075	Молниеотвод	653945с	0590315в	91	88	Красные огни	

200001¹⁾, где

2 - район в радиусе 5 км от КТПП

00001 - номер препятствия



8. МИНИМУМЫ ПОСАДОЧНОЙ ПЛОЩАДКИ КУ № 37 (734 - Й КИЛОМЕТР)

№ п.п.	Наименование элемента аэронавигационных данных (АНД)	Значение элемента АНД	Доказательная документация
1	2	3	4
8.1	Минимумы посадочной площадки для взлета		
8.1.1	Тип ВС	-	-
8.1.1.1	Ннго	-	-
8.1.1.2	Видимость с огнями ВПП день	-	-
8.1.1.3	Видимость с огнями ВПП ночь	-	-
8.1.1.4	Видимость без огней ВПП день	-	-
8.1.1.5	Видимость без огней ВПП ночь	-	-
8.2	Минимумы посадочной площадки для посадки	-	-
8.2.1	Тип ВС	-	-
8.2.1.1	РМС (ИЛС) Авт	-	-
8.2.1.2	РМС (ИЛС) Дир	-	-
8.2.1.3	РМС (ИЛС) ПСП	-	-
8.2.1.4	РСП/ОСП	-	-
8.2.1.5	РСП	-	-
8.2.1.6	ОСП	-	-
8.2.1.7	ОПРС	-	-
8.2.1.8	ОПРС обратного старта	-	-
8.2.1.9	ВЗП	-	-

Полеты на посадочную площадку КУ № 37 (734 - Й КИЛОМЕТР) осуществляются по ПВП. Минимальные метеорологические условия полетов ВС на (с) посадочную площадку КУ № 37 (734 - Й КИЛОМЕТР) днем и ночью определяются Правилами визуальных полетов в соответствии со статьями 3.33, 3.33.1, 3.33.2, 3.112 ФАП «Подготовка и выполнение полетов в гражданской авиации Российской Федерации».



**9. ФИЗИЧЕСКИЕ ХАРАКТЕРИСТИКИ ВПП
ПОСАДОЧНОЙ ПЛОЩАДКИ КУ № 37 (734 - Й КИЛОМЕТР)**

№ п.п.	Наименования аэронавигационных данных (АНД)	Значение элемента АНД	Доказательная документация
1	2	3	4
9.1	Обозначение ВПП (TLOF)	Н	-
9.1.1	Класс ВПП	-	-
9.1.2	Длина ВПП (м)	-	-
9.1.3	Ширина ВПП (м)	-	-
9.1.4	Прочность искусственного покрытия ВПП (PCN)	-	-
9.1.5	Координаты порога ВПП ____ (широта, долгота в градусах, минутах, секундах)	-	-
9.1.6.	Абсолютная высота порога ВПП ____ (м)	-	-
9.1.7	Истинный азимут (пелен) ВПП ____ (в градусах)	-	-
9.1.8	Магнитный азимут (пелен) ВПП ____ (в градусах)	-	-
9.1.9	Тип посадочной площадки	На уровне поверхности	(2)
9.1.10	Координаты геометрического центра TLOF (широта, долгота в градусах, минутах, секундах)	653853с 0590435в	(1)
9.1.11	Длина зоны приземления и отрыва TLOF (м)	24	(2)
9.1.12	Ширина зоны приземления и отрыва TLOF (м)	20	(2)
9.1.13	Превышение (абсолютная высота) TLOF (м)	65	(1)
9.1.14	Уклон TLOF	-	-
9.1.15	Тип поверхности TLOF	Ж/б плиты	(2)
9.1.16	Несущая способность зоны TLOF (т.).	13,5 т PCN 15R/B/X/U	(2)
9.1.17	Тип зоны конечного этапа захода на посадку и взлета (FATO).	Необорудованная	(2)
9.1.18	Истинный пеленг FATO	224°/044°	(1)
9.1.19	Длина FATO (м)	25,3	(2)
9.1.20	Ширина FATO (м).	25,3	(2)
9.1.21	Уклон FATO	-	-
9.1.22	Тип поверхности FATO	Грунт	(2)
9.1.23	Длина зоны безопасности (м)	51	(2)
9.1.24	Ширина зоны безопасности (м)	51	(2)
9.1.25	Тип поверхности зоны безопасности	Грунт	(2)
9.1.26	Длина полосы свободной от препятствий	Нет	(2)



**10. ОГНИ ПРИБЛИЖЕНИЯ И ОГНИ ПОСАДОЧНОЙ ПЛОЩАДКИ
КУ № 37 (734 - Й КИЛОМЕТР)**

№ п.п.	Наименования аэронавигационных данных (АНД)	Значение элемента АНД	Доказате льная документ ация
1	2	3	4
10.1	Обозначение ВПП	Н	
10.1.1	Тип системы огней приближения	-	-
10.1.2	Протяженность системы огней приближения	30 м	-
10.1.3	Сила света системы огней приближения	ОМИ	-
10.1.4	Огни порога ВПП (входные)	-	-
10.1.5	Огни фланговых горизонтов зоны приземления	-	-
10.1.6	Система визуальной индикации глиссады	-	-
10.1.7	Наклон глиссады	-	-
10.1.8	Местоположение системы визуальной индикации глиссады	-	-
10.1.9	Протяженность огней зоны приземления ВПП	-	-
10.1.10	Протяженность огней осевой линии ВПП	-	-
10.1.11	Сила света огней осевой линии ВПП	-	-
10.1.12	Интервалы установки огней осевой линии ВПП	-	-
10.1.13	Цвет огней осевой линии ВПП	-	-
10.1.14	Протяженность посадочных (боковых) огней ВПП.	-	-
10.1.15	Интервалы установки посадочных (боковых) огней ВПП.	-	-
10.1.16	Сила света посадочных (боковых) огней ВПП.	-	-
10.1.17	Цвет посадочных (боковых) огней ВПП.	-	-
10.1.18	Цвет ограничительных огней ВПП	-	-
10.1.19	Огни фланговых горизонтов зоны торможения	-	-
10.1.20	Огни зоны FATO	-	-
10.1.20.1	Интервалы установки огней зоны FATO	-	(2)
10.1.20.2	Сила света огней зоны FATO	-	
10.1.20.3	Цвет огней зоны FATO	-	
10.1.21	Огни зоны TLOF		-
10.1.21.1	Интервалы установки огней зоны TLOF	По углам зоны TLOF	-
10.1.21.2	Сила света огней зоны TLOF	ОМИ	
10.1.21.3	Цвет огней зоны TLOF	Белый	
10.1.22	Цвет вертодромного импульсного маяка	-	-



11. ОРГАНИЗАЦИЯ ВЫПОЛНЕНИЯ ПОЛЕТОВ НА ПОСАДОЧНОЙ ПЛОЩАДКЕ КУ № 37 (734 - Й КИЛОМЕТР)

№ п.п.	Наименования аэронавигационных данных (АНД)	Значение элемента АНД	Доказательная документация
1	2	3	4
11.1.	Границы района посадочной площадки	У посадочной площадки своего района посадочной площадки нет.	-
11.1.1	Координаты точек боковых границ	-	-
11.1.2	Обозначение точки	-	-
11.1.3	Координаты точки (широта, долгота в градусах, минутах, секундах)	-	-
11.2	Нижняя граница (м)	-	-
11.3	Верхняя граница (м)	-	-
11.4	Класс воздушного пространства в районе посадочной площадки	«G» От земли до эшелона 1500м Район полетной информации Инта	(3)
11.4	Наименование маршрута (при наличии)	-	
11.4.1	Последовательность точек пути маршрута	-	
11.5	Высота перехода (м) (абсолютное значение)	665	-
11.6	Высота перехода (м) (относительное значение)	(600)	-
11.7	Дополнительная информация, необходимая для организации выполнения полетов на посадочной площадке.		



12. ЗАПРЕТНЫЕ ЗОНЫ, ЗОНЫ ОГРАНИЧЕНИЯ ПОЛЕТОВ, ПОСТОЯННЫЕ ОПАСНЫЕ ЗОНЫ, СПЕЦИАЛЬНЫЕ ЗОНЫ

№ п.п.	Наименования аэронавигационных данных (АНД)	Значение элемента АНД	Доказательная документация
1	2	3	4
В радиусе 5 км от КТПП запретных зон, зон ограничения полетов, постоянных опасных зон, специальных зон нет			
12.1	Наименование зоны	-	(6)
12.1.1	Обозначение зоны	-	
12.1.2	Координаты боковых границ или центра зоны (широта, долгота в градусах, минутах и секундах)	-	
12.1.3	Верхняя граница	-	
12.1.4	Нижняя граница	-	
12.1.5	Время действия	-	
12.1.6	Примечание	-	



**13. ДАННЫЕ СРЕДСТВ СВЯЗИ
ПОСАДОЧНОЙ ПЛОЩАДКИ КУ № 37 (734 - Й КИЛОМЕТР)**

№ п.п.	Наименования аэронавигационных данных (АНД)	Значение элемента АНД	Доказатель- ная документац ия
<p>На посадочной площадке КУ № 37 (734 - Й КИЛОМЕТР) своих средств связи нет.</p> <p>На посадочной площадке КУ № 37 (734 - Й КИЛОМЕТР) ОВД осуществляется диспетчерами МДП Инта, МДП Усинск вне регламента работы МДП Инта, и РЦ ЕС ОрВД Сыктывкар вне регламента работы МДП Усинск</p>			
1	2	3	4
13.1	Обозначение службы	МДП Инта	-
13.1.1	Позывной	Инта - Район	
13.1.2	Частота Mhz	129,3	
13.1.3	Часы работы (UTC) ¹⁾	ПН-ПТ 0500-1400 СБ 0500-1300 ВС - выходной	
13.1.4	Примечание	-	
13.2	Обозначение службы	МДП Усинск	
13.2.1	Позывной	Усинск-Район	
13.2.2	Частота Mhz	129,3	
13.2.3	Часы работы (UTC) ¹⁾	ПН-ВС 0400-1845	
13.2.4	Примечание	-	-
13.3	Обозначение службы	РЦ ЕС ОрВД Сыктывкар	-
13.3.1	Позывной	СИВКАР-Контроль	
13.3.2	Частота Mhz	133,1 (134,1)	-
13.3.3	Часы работы (UTC) ¹⁾	ПН-ПТ 1400-0500 СБ 1300-0500 ВС Круглосуточно	-
13.3.4	Примечание	-	-

¹⁾ UTC – всемирное координированное время.



**14. РАДИОНАВИГАЦИОННЫЕ СРЕДСТВА И СРЕДСТВА ПОСАДКИ
ПОСАДОЧНОЙ ПЛОЩАДКИ КУ № 37 (734 - Й КИЛОМЕТР)**

№ п.п.	Наименования аэронавигационных данных (АНД)	Значение элемента АНД	Доказатель ная документац ия
РНС и средства посадки на посадочной площадке отсутствуют.			
1	2	3	4
14.1	Тип и категория средства	-	-
14.1.1	Магнитное склонение антенны	-	-
14.1.2	Позывной	-	-
14.1.3	Частота	-	-
14.1.4	Магнитное склонение станции	-	-
14.1.5	Координаты места установки антенны (широта, долгота в градусах, минутах, секундах и сотых долях секунды)	-	-
14.1.6	Часы работы (UTC)	-	-
14.1.7	Примечание	-	-



15. ПЕРЕЧЕНЬ КАРТ (СХЕМ) ПОСАДОЧНОЙ ПЛОЩАДКИ

1. Карта посадочной площадки (кроки).
2. Карта наземного движения (огни и знаки руления).
3. Карты препятствий в R=5 км от контрольной точки посадочной площадки.
4. Карта маршрутов вылета и прибытия.
5. Карта захода на посадку по приборам.
6. Карты захода на посадку по ПВП.
7. Схема концентрации и перелета птиц в окрестностях посадочной площадки.
8. Схема расположения радиотехнического и метеорологического оборудования на посадочной площадке.
9. Схема продольного профиля оси ВПП посадочной площадки.
10. Схема выполнения маневра для внеочередного захода на посадку или ухода на запасной аэродром.



16. ПЕРЕЧЕНЬ ДОКАЗАТЕЛЬНОЙ ДОКУМЕНТАЦИИ

1. Технический отчет по выявлению и геодезической съемке высотных препятствий в системе координат ПЗ-90.02 в радиусе 5 км от КТПП КУ № 37 (734 - Й КИЛОМЕТР) 2015 г.

2. Акт обследования посадочной площадки КУ № 37 (734 - Й КИЛОМЕТР) на соответствие требованиям ФАП «Требования к посадочным площадкам, расположенным на участке земли или акватории», утвержденными приказом Минтранса от 04.03.2011 г. №69.

3. Приказ Минтранса России №253 от 22.09.2011 года «Об утверждении границ зон и районов ЕС ОрВД РФ, границ районов аэродромов, аэроузлов, вертодромов, границ классов воздушного пространства».

4. Приказ Минтранса России №238 от 06.09.2011 года «Об установлении постоянных опасных зон».

5. Приказ Минтранса России №237 от 06.09.2011 года «Об установлении запретных зон».

6. Приказ Минтранса России №337 от 05.09.2012 года «Об установлении зон ограничения полетов».

7. Приказ Минтранса России №273 от 24.10.2011 года «Об утверждении маршрутов обслуживания воздушного движения».

8. Топокарта изд. Ген.штаба, масштаб 1:50000, 1989 года выпуска.



2.1 ПРИЛОЖЕНИЯ



64 км юго-западнее г. Инта

Карта посадочной площадки

КУ № 37 (734 - Й КИЛОМЕТР)

Нпп 65 м

Обозначение TLOF	Координаты TLOF	Превышение TLOF	Грузонапряженность	Размеры TLOF
Н	653853с, 0590435в	65 м	13,5т (PCN 15R/B/X/U)	24 x 20 м





Карта
наземного движения
(огни и знаки руления)

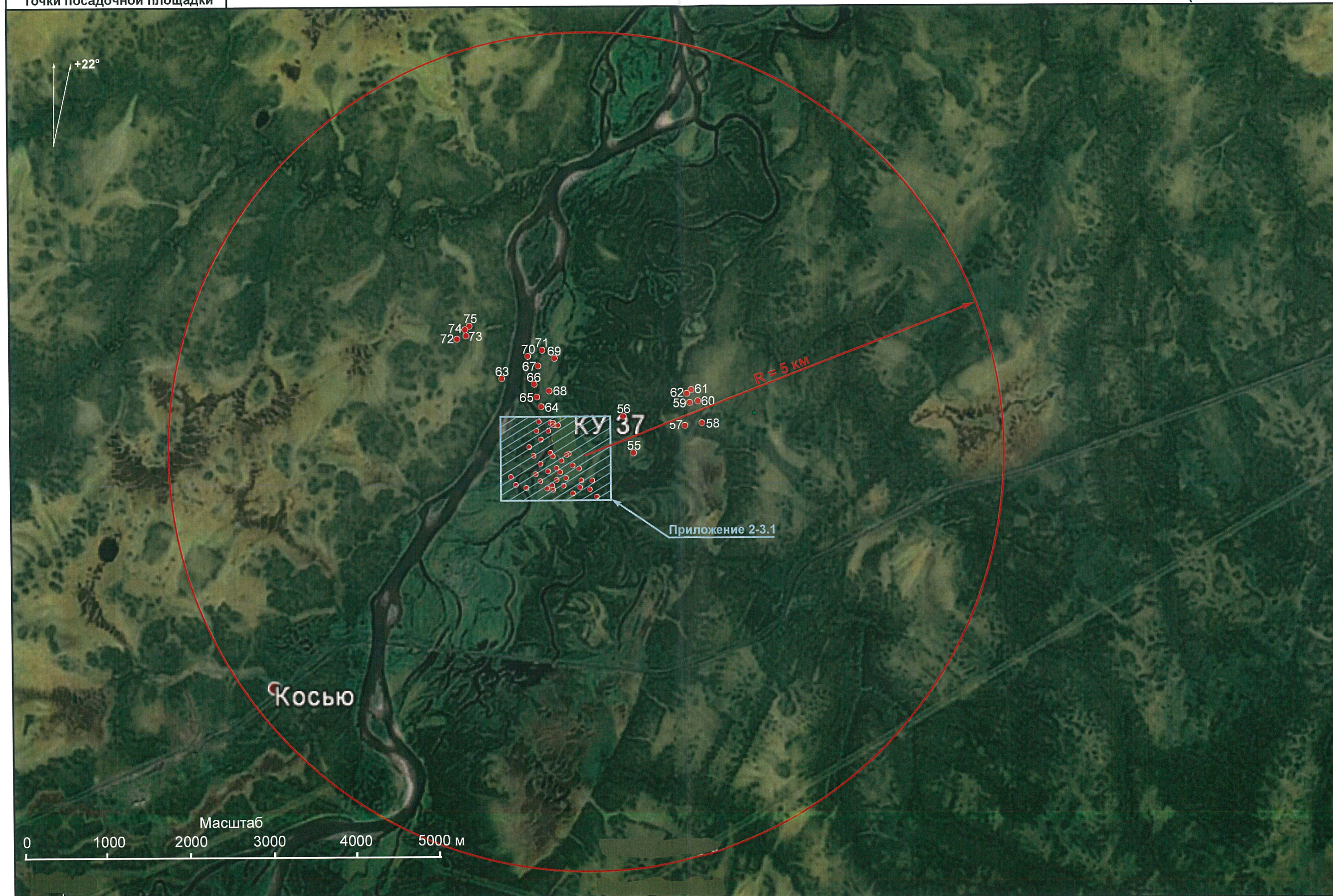
КУ № 37 (734 - Й КИЛОМЕТР)

На посадочной площадке
МС и РД отсутствуют, огни и знаки руления
не установлены



Карта препятствий
в радиусе 5 км от контрольной
точки посадочной площадки

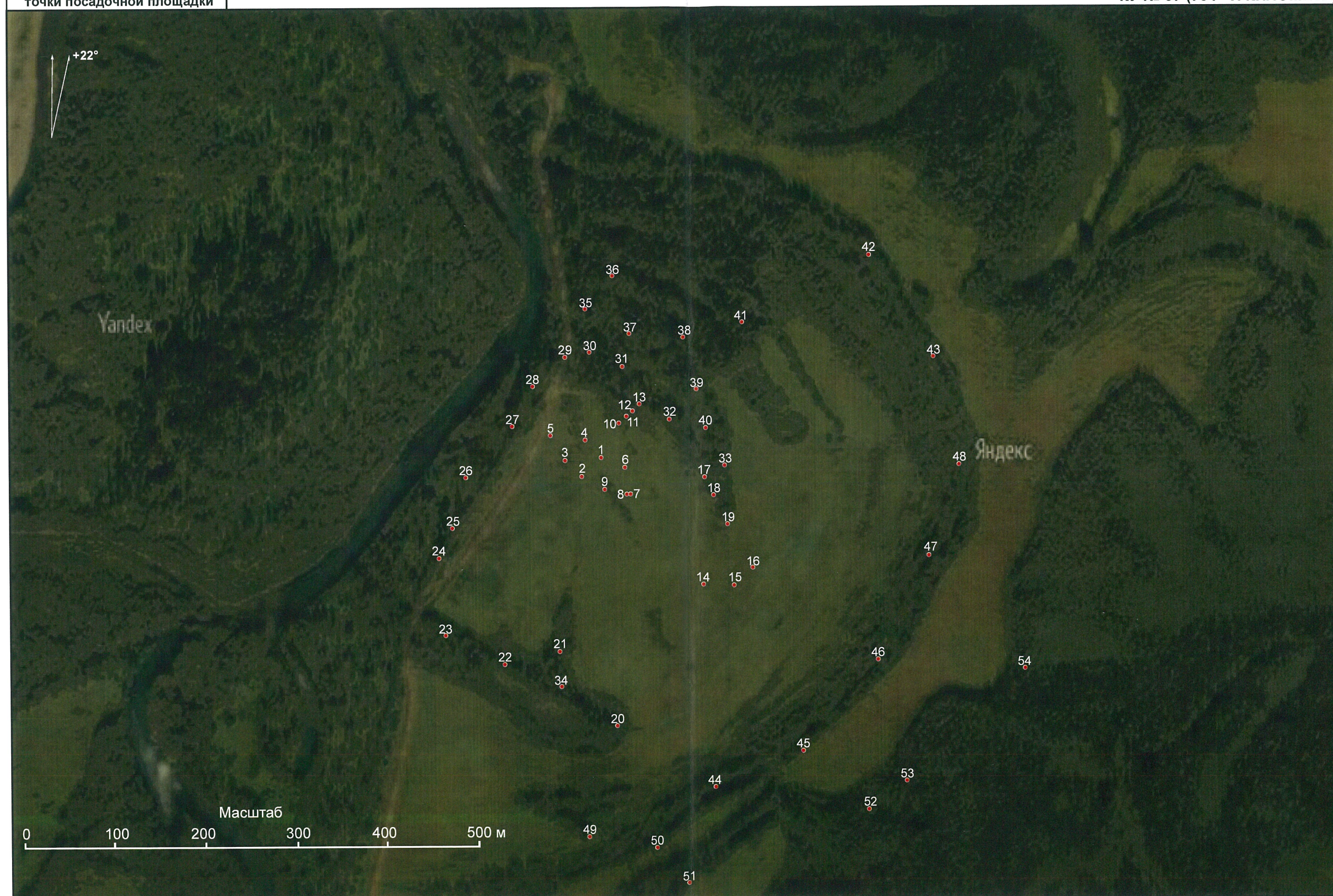
КУ № 37 (734 - Й КИЛОМЕТР)





Карта препятствий
в радиусе 5 км от контрольной
точки посадочной площадки

КУ № 37 (734 - Й КИЛОМЕТР)



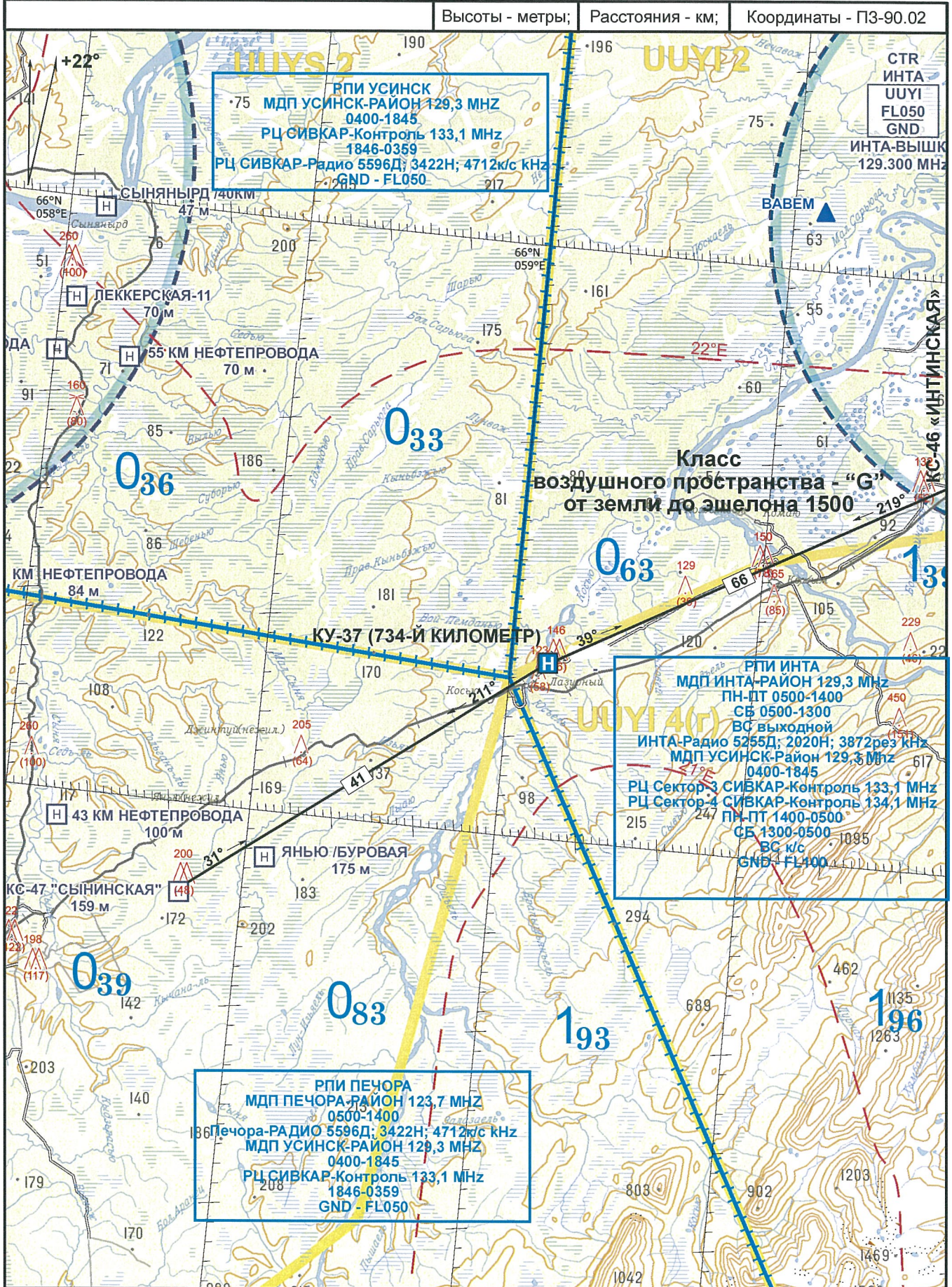


КУ № 37 (734 - Й КИЛОМЕТР)

Карта
маршрутов вылета и прибытия

СИВКАР-Контроль 133.1 (134,1)
Усинск-район 129.3
Инта-район 129.3

Нпп 65





**Карта
захода на посадку по приборам**

КУ № 37 (734 - Й КИЛОМЕТР)

Высоты - метры;

Расстояния - км;

Координаты - ПЗ-90.02

**Схемы
захода на посадку по приборам не разрабатывались**



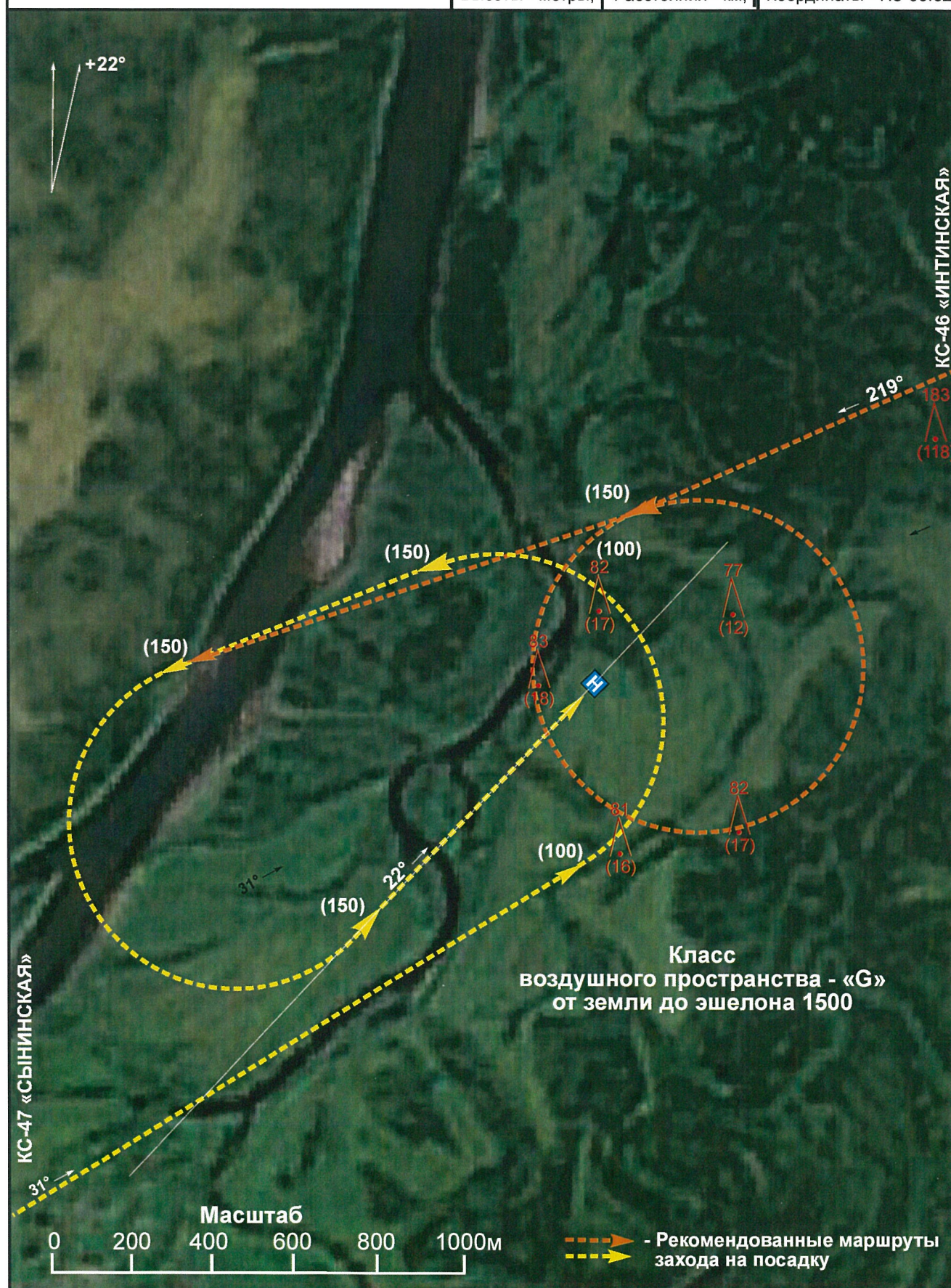
КУ № 37 (734 - Й КИЛОМЕТР)

Карта
захода на посадку по ПВП
МКпос = 22°

СИВКАР-Контроль 133.1 (134,1)
Усинск-район 129.3
Инта-район 129.3

Нпп 65

Высоты - метры; Расстояния - км; Координаты - ПЗ-90.02





КУ № 37 (734 - Й КИЛОМЕТР)

**Карта
захода на посадку по ПВП
МКпос = 202°**

СИВКАР-Контроль **133.1 (134,1)**
Усинск-район **129.3**
Инта-район **129.3**

Нпн 65

Высоты - метры;	Расстояния - км;	Координаты - ПЗ-90.02
-----------------	------------------	-----------------------

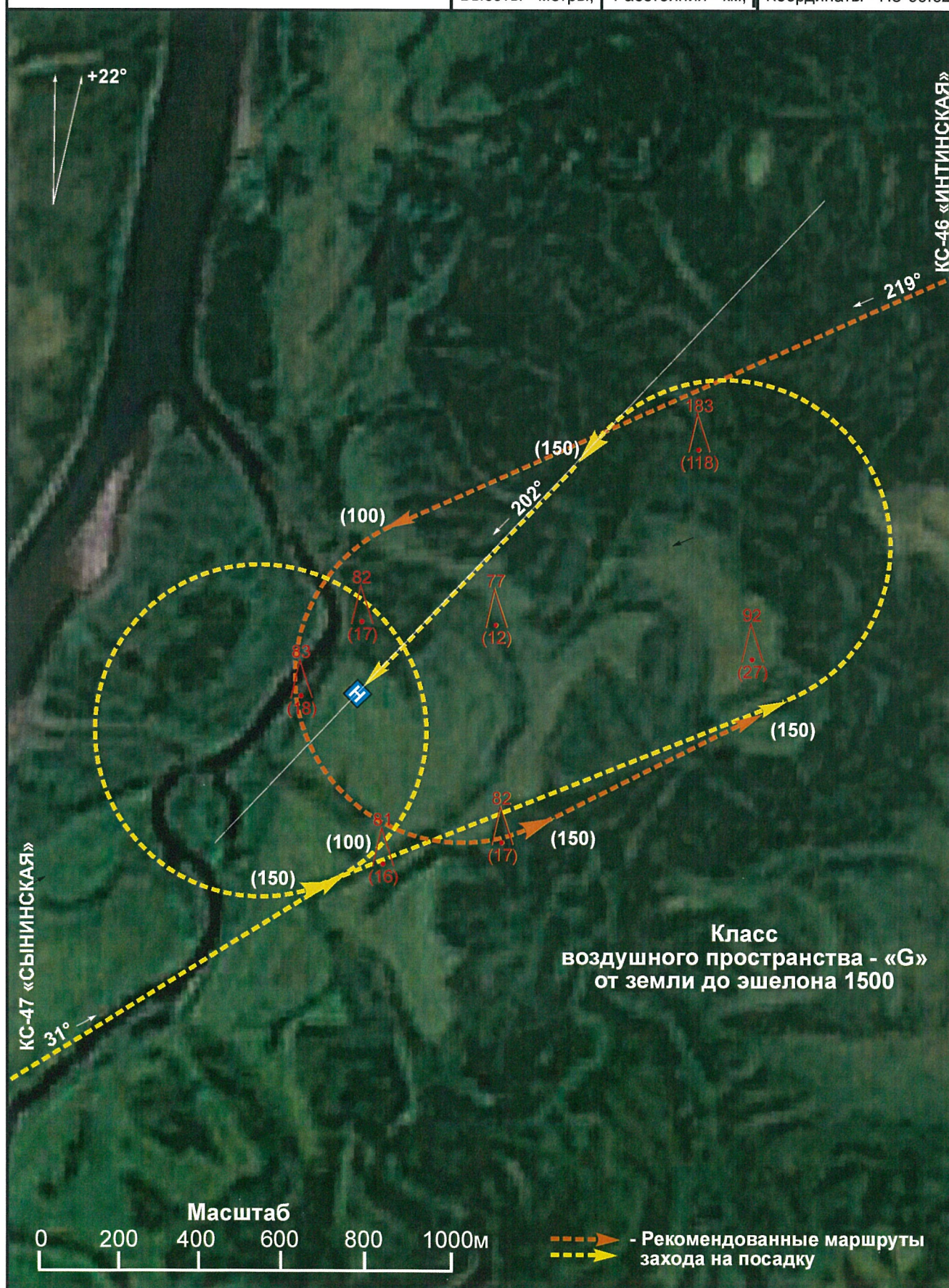




Схема
концентрации и перелета птиц
в окрестностях посадочной площадки

КУ № 37 (734 - Й КИЛОМЕТР)

Наблюдения за концентрацией
и перелетом птиц в окрестностях посадочной площадки
не производились



Схема
размещения радиотехнического
и метеорологического оборудования

КУ № 37 (734 - Й КИЛОМЕТР)

На посадочной площадке
радиотехническое и метеорологическое оборудование
не установлено



**Схема
продольного профиля оси ВПП
посадочной площадки**

КУ № 37 (734 - Й КИЛОМЕТР)

Высоты - метры; Расстояния - км; Координаты - ПЗ-90.02

**Съемка
продольного профиля оси ВПП
посадочной площадки
не производилась**



**Схема
выполнения маневра для
внеочередного захода на посадку
или ухода на запасной аэродром**

КУ № 37 (734 - Й КИЛОМЕТР)

Высоты - метры; Расстояния - км; Координаты - ПЗ-90.02

**Схема не разработана
ввиду отсутствия зон ожидания в районе
посадочной площадки**



3.1. СПРАВОЧНАЯ ИНФОРМАЦИЯ





